

TORRE  
PLATINUM

TORRE  
GOLD

TORRE  
BLACK



# San Felipe

## TORRE BLACK

GRUPO INMOBILIARIO  
**VIVE**

[www.viveplm.com](http://www.viveplm.com)

#ConstruyendoMomentos





# San Felipe

El proyecto denominado San Felipe Towers está ubicado en la esquina de la Av. San Felipe Cdra. 7 con el Jr. Huáscar en el distrito de Jesús María.

En el terreno de más de 2 mil metros cuadrados, se ha proyectado la ejecución de 3 torres: la Torre Black, hacia el Jr Huáscar, la torre Gold ubicada en esquina y la torre Platinum con frente hacia la Av. San Felipe.

La primera a ser construida es la **Torre Black** ubicada en el Jr. Huáscar. Tiene 16 pisos más azotea, lobby de doble altura y zonas comunes en el 1er piso y piso 17: coworking, playroom, zonas de parrilla, etc.

La Torre Black posee 116 departamentos de 3, 2 y 1 dormitorios preparados a tu medida.

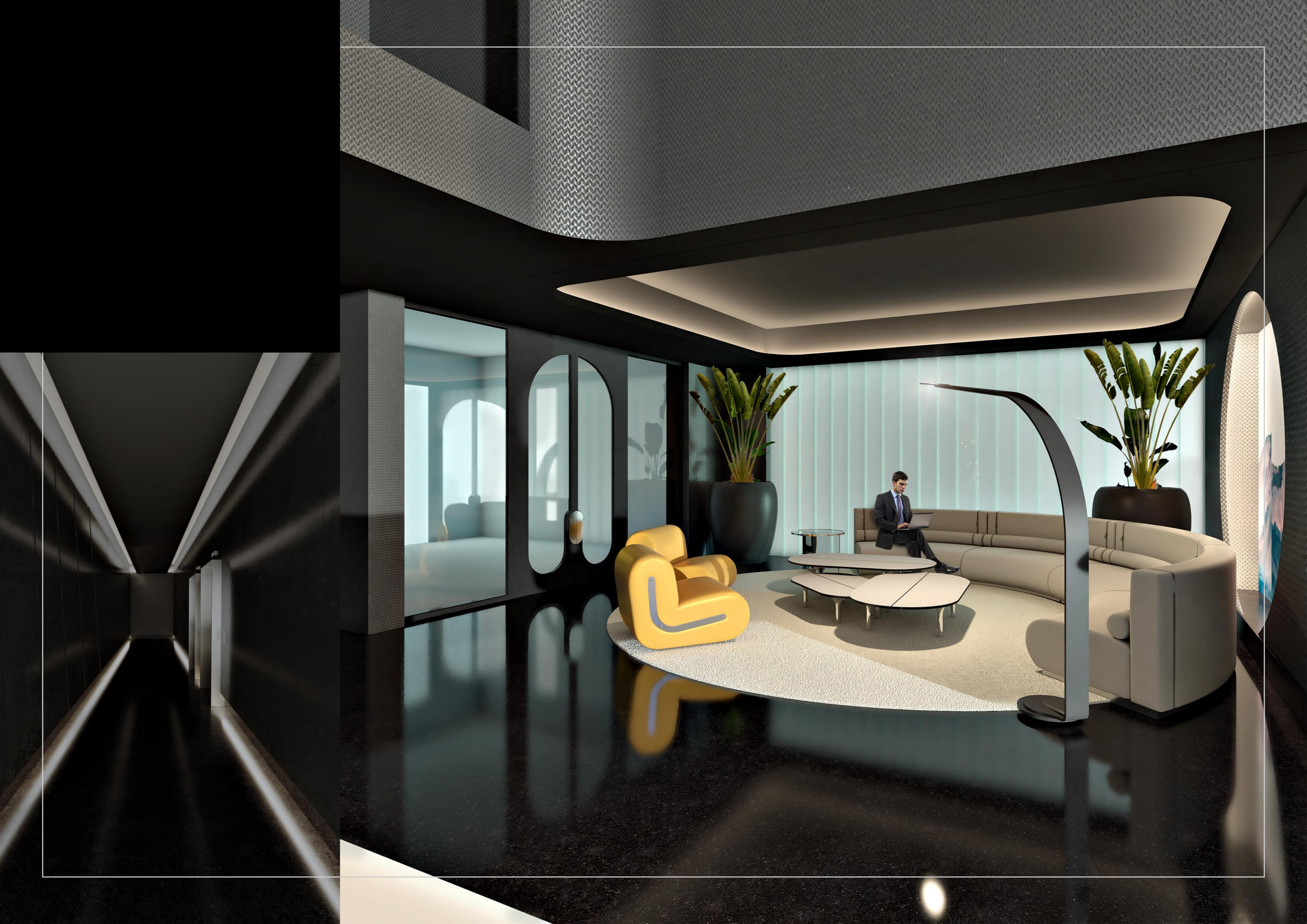




GRUPO INMOBILIARIO  
**V  
I  
V  
E**









# ÁREAS COMUNES

# ZONA DE BICICLETAS



ZONA

# ZONA DE PARRILLA



Imágenes referenciales sujetas a variación por procesos constructivos en obra y a disponibilidad de materiales



# COWORKING



Imágenes referenciales sujetas a variación por procesos constructivos en obra y a disponibilidad de materiales.

# LOUNGE BAR



Imágenes referenciales sujetas a variación por procesos constructivos en obra y a disponibilidad de materiales.

# PLAYROOM



Imágenes referenciales sujetas a variación por procesos constructivos en obra y a disponibilidad de materiales.

# PISCINA



Imágenes referenciales sujetas a variación por procesos constructivos en obra y a disponibilidad de materiales.



# VISTAS INTERIORES

GRUPO INMOBILIARIO  
**VI  
VE**



# SALA COMEDOR



Imágenes referenciales sujetas a variación por procesos constructivos en obra y a disponibilidad de materiales.



- Muebles altos de cocina hasta el techo
- 3 puntos de gas natural
- Regalos: Encimera y campana
- Tablero de cuarzo

Imágenes referenciales sujetas a variación por procesos constructivos en obra y a disponibilidad de materiales.

# DORMITORIO PRINCIPAL



Imágenes referenciales sujetas a variación por procesos constructivos en obra y a disponibilidad de materiales.



## DORMITORIO SECUNDARIO



Imágenes referenciales sujetas a variación por procesos constructivos en obra y a disponibilidad de materiales.



# BAÑOS

Imágenes  
referenciales sujetas  
a variación por  
procesos  
constructivos en  
obra y a  
disponibilidad de  
materiales.



**Muebles en  
baños**

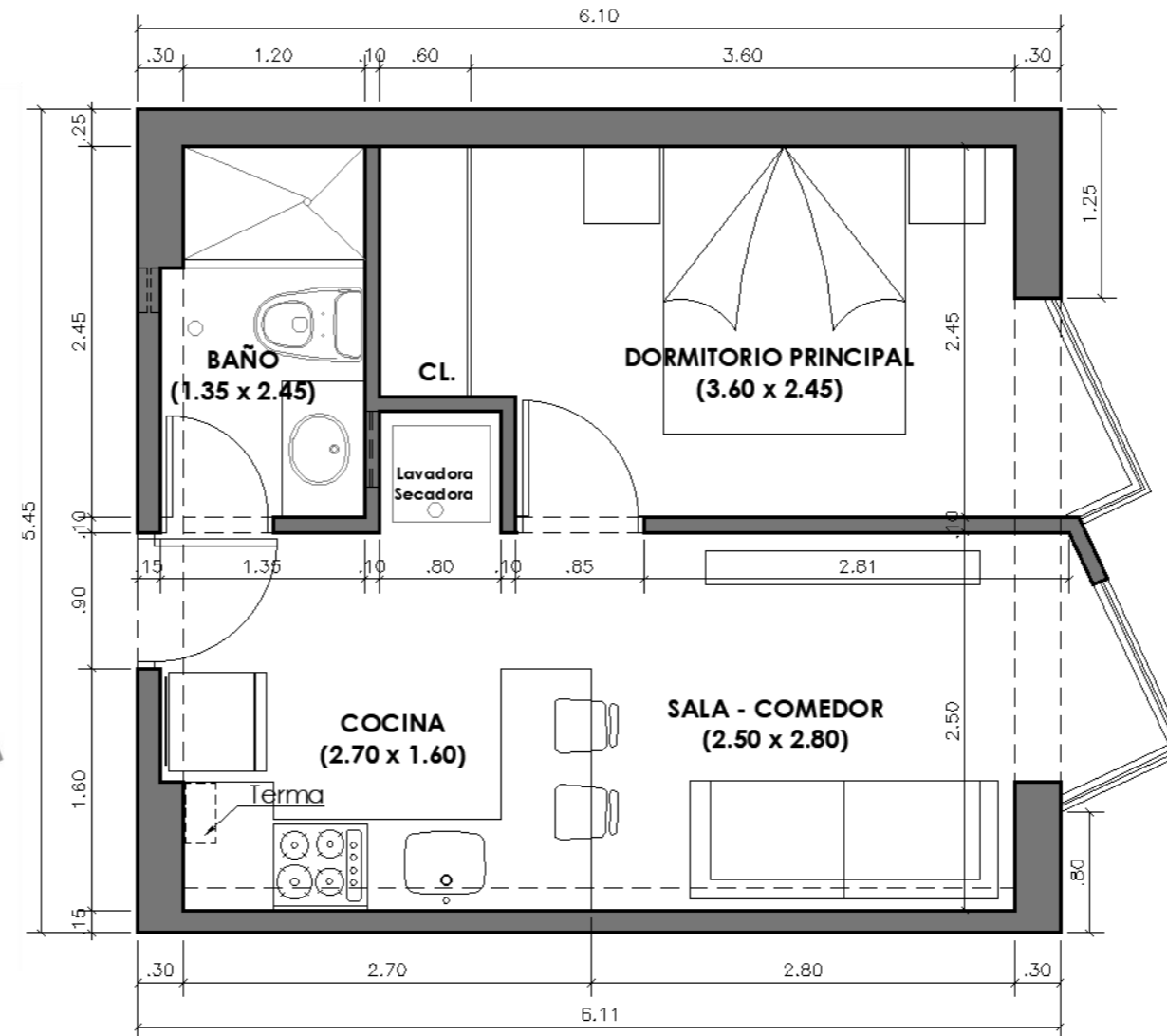
**Tablero de  
mármol en  
baño  
principal y  
tablero de  
polvo de  
mármol en  
baños  
secundarios**

# TIPOLOGÍA

1



**204, 305 –  
1005, 1106  
- 1606**



**2 al 16**



**33.96**

**ÁREA TECHADA**



**1**



**1**



**INTERIOR**



GRUPO INMOBILIARIO  
**VIVE**

1107-1607

11 al 16



35.20

ÁREA TECHADA



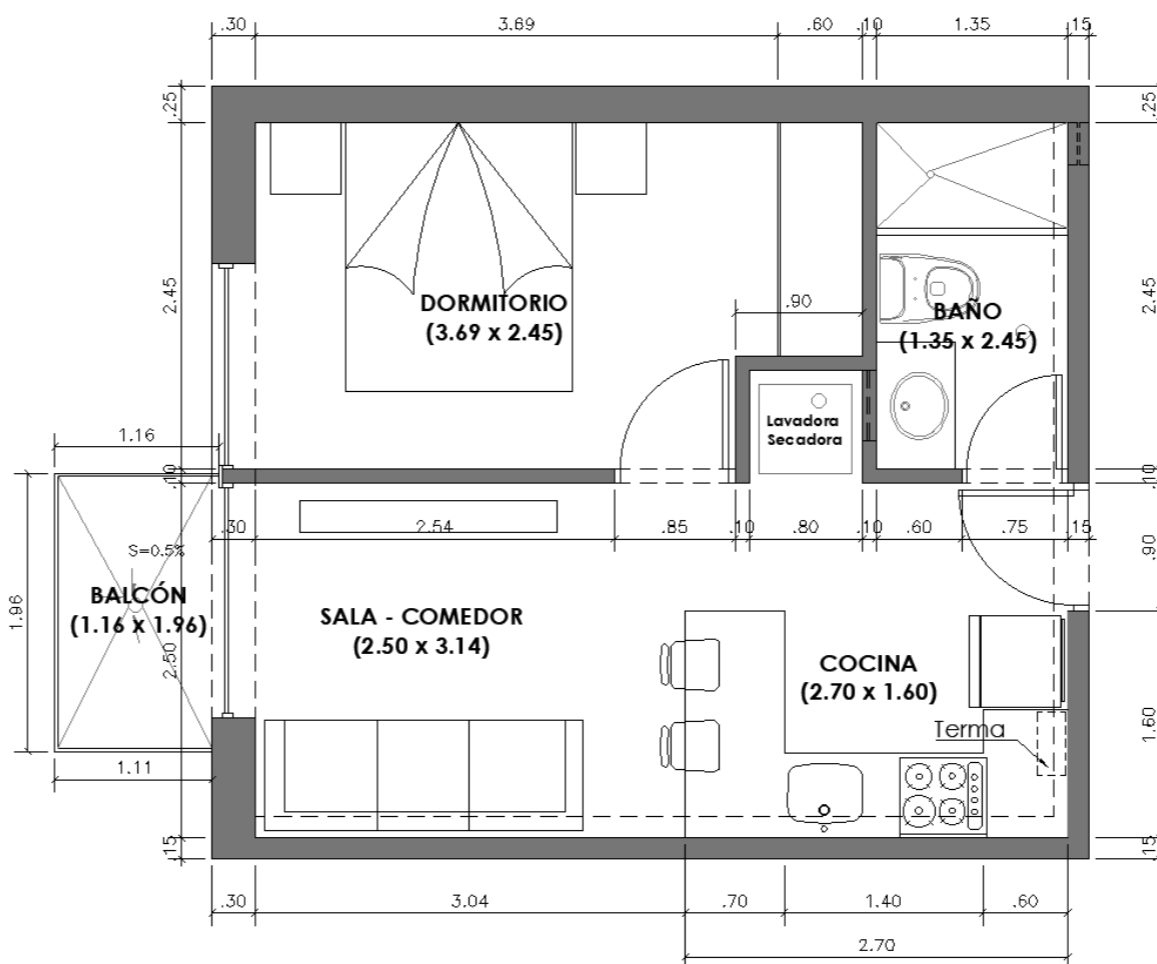
1



1



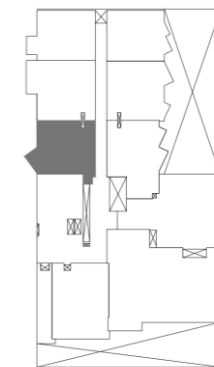
INTERIOR



GRUPO INMOBILIARIO  
**VIVE**

# 1109-1609

11 al 16



38.18

ÁREA TECHADA



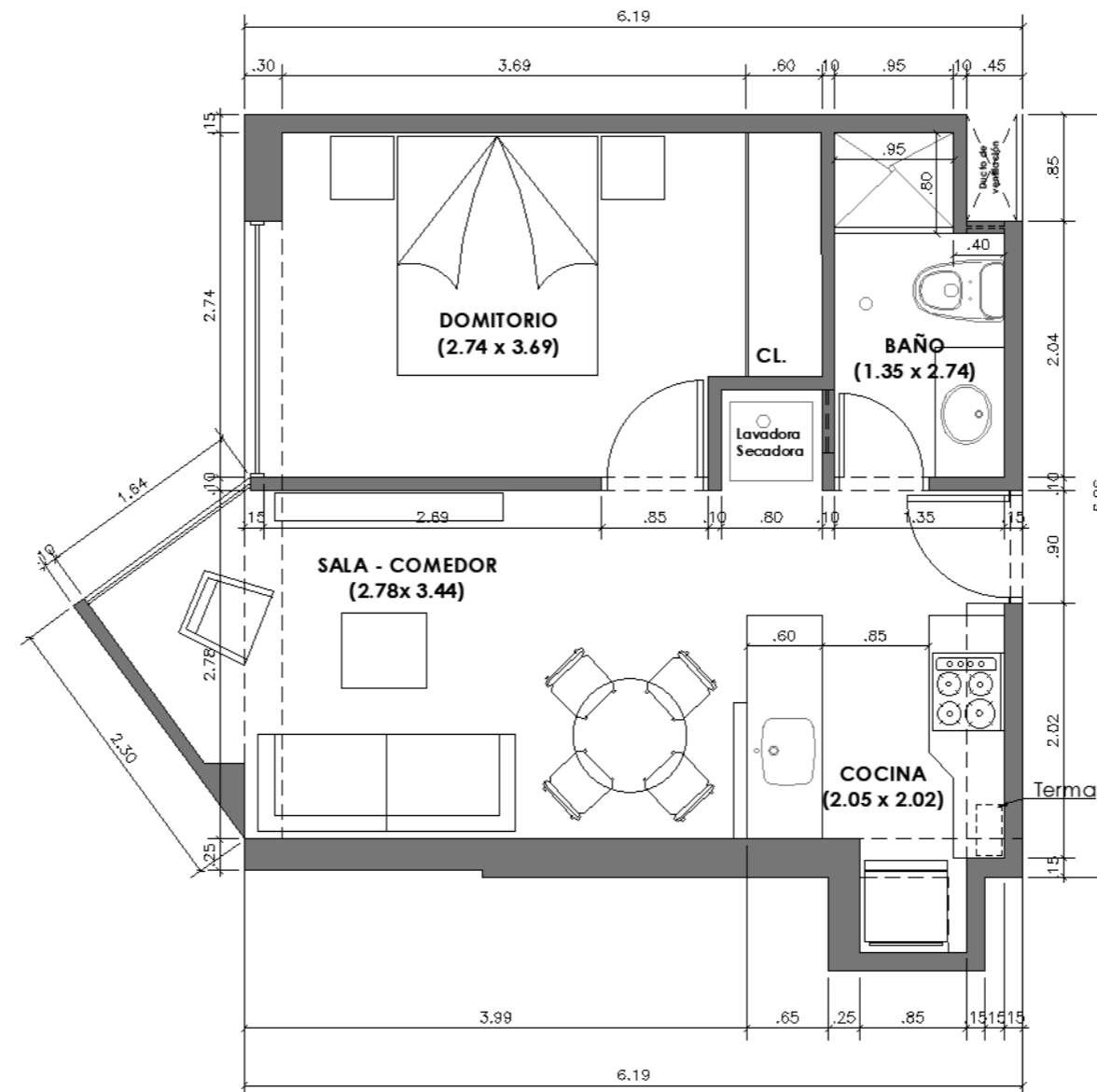
1



1

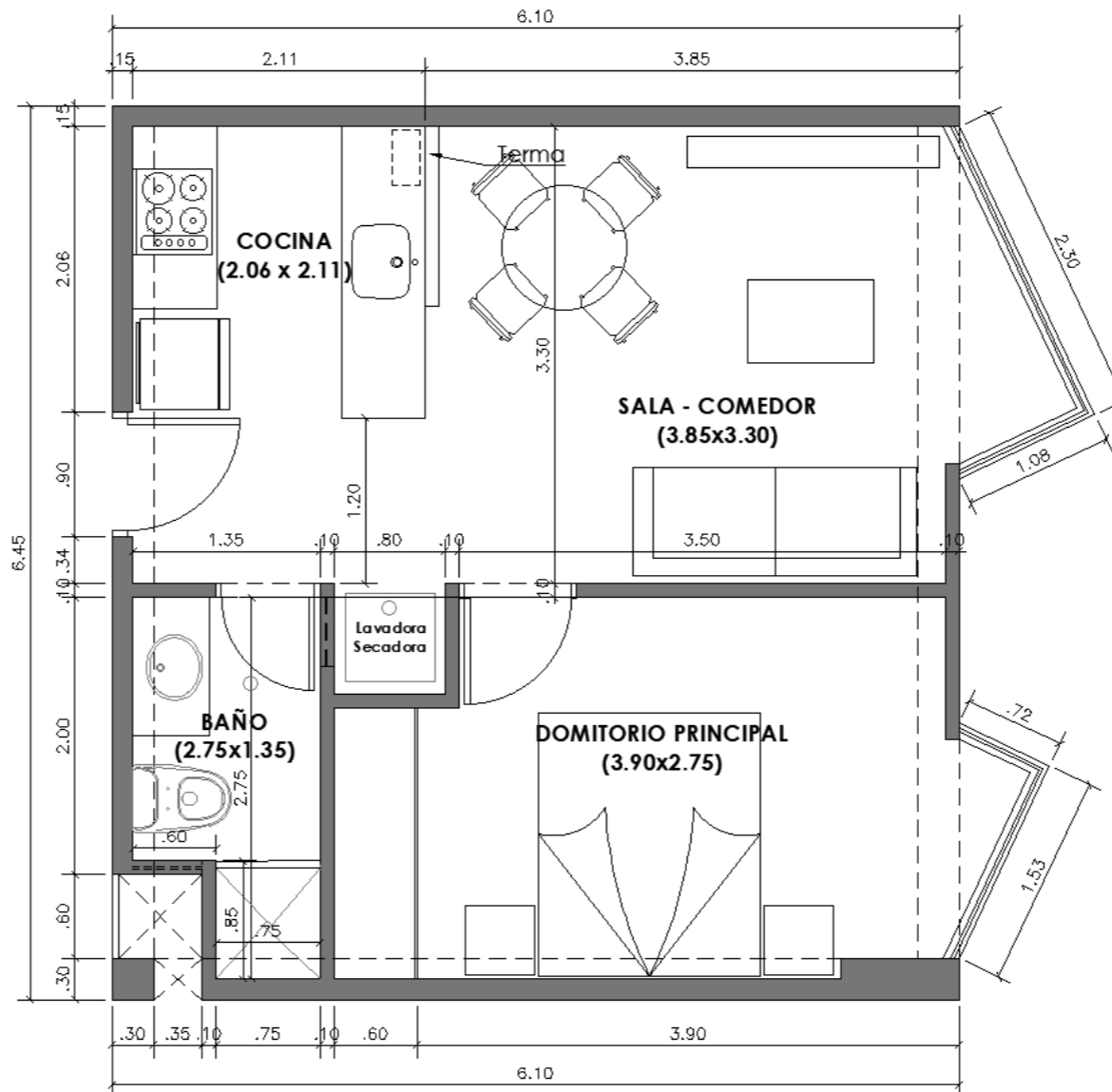


INTERIOR

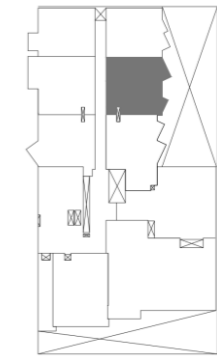


GRUPO INMOBILIARIO  
**VIVE**

# 1105-1605



11 al 16



39.61

ÁREA TECHADA



1



1



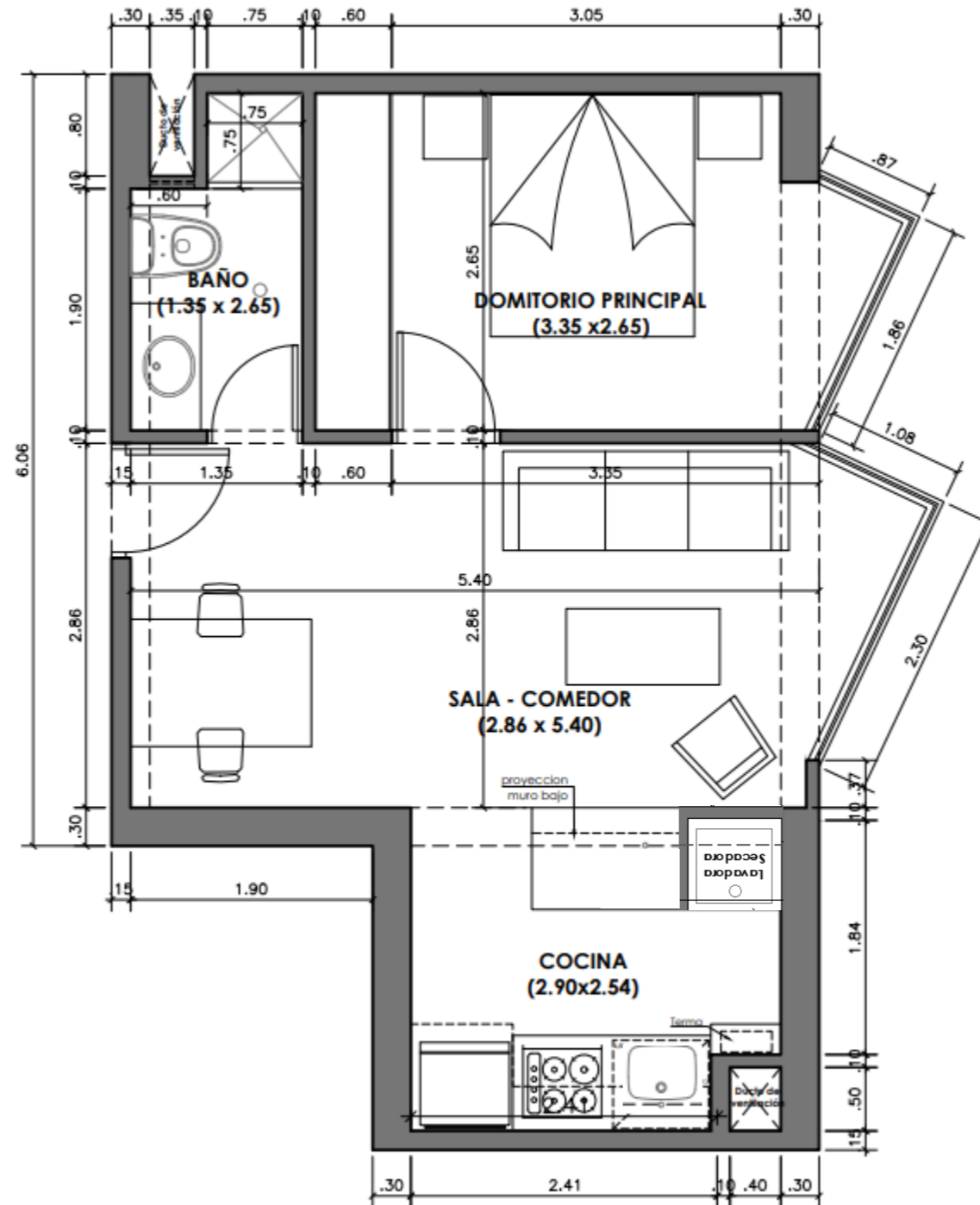
INTERIOR



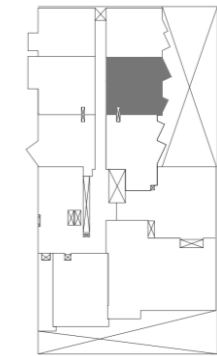
GRUPO INMOBILIARIO  
**VIVE**



# 1104 -1604



11 al 16



41.29

ÁREA TECHADA



1



1

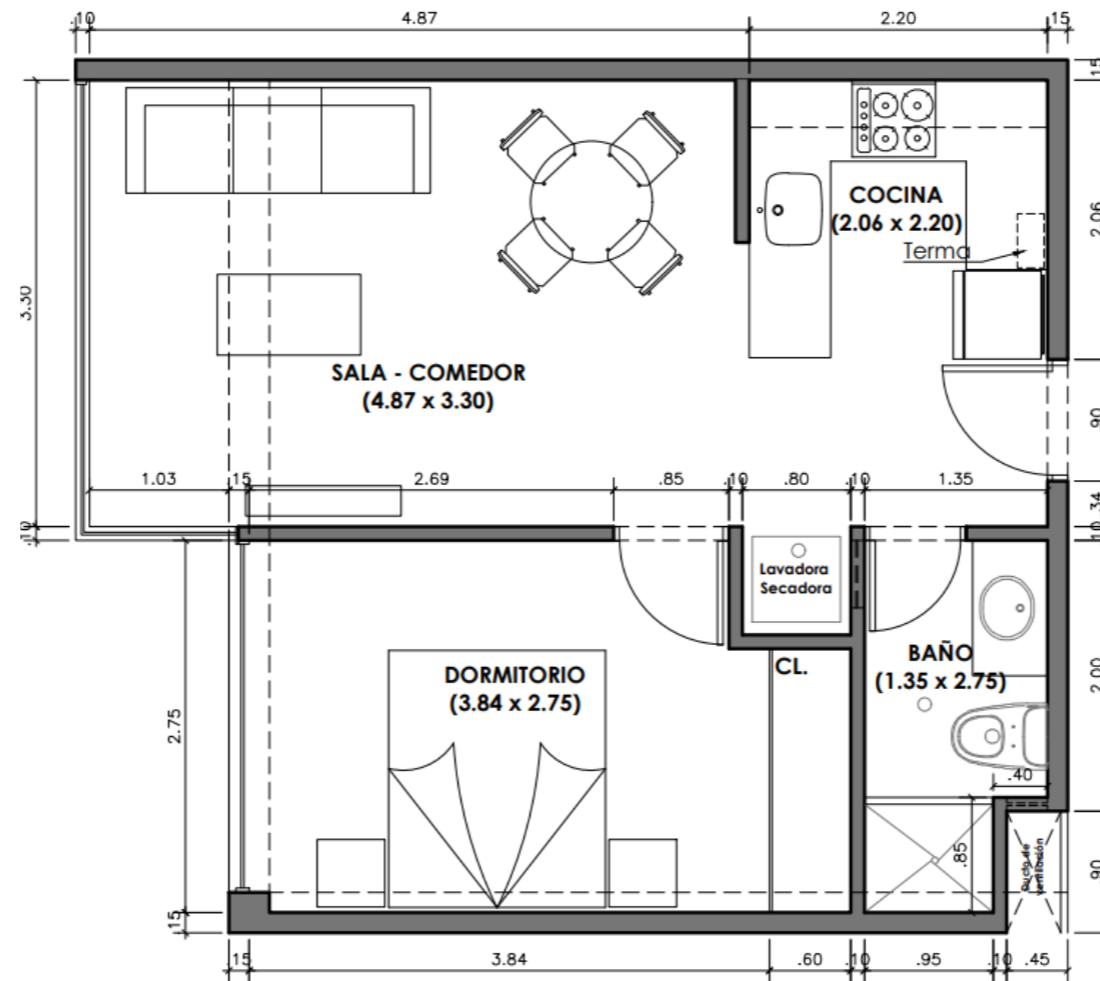


INTERIOR

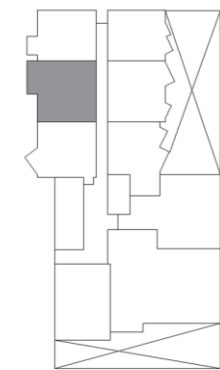


GRUPO INMOBILIARIO  
**VIVE**

# 1108-1608



11 al 16



JR. HUASCAR

## 42.31

ÁREA TECHADA



1



1



INTERIOR



GRUPO INMOBILIARIO  
**VIVE**

# 301 - 1601

3 al 16



46.76

ÁREA TECHADA



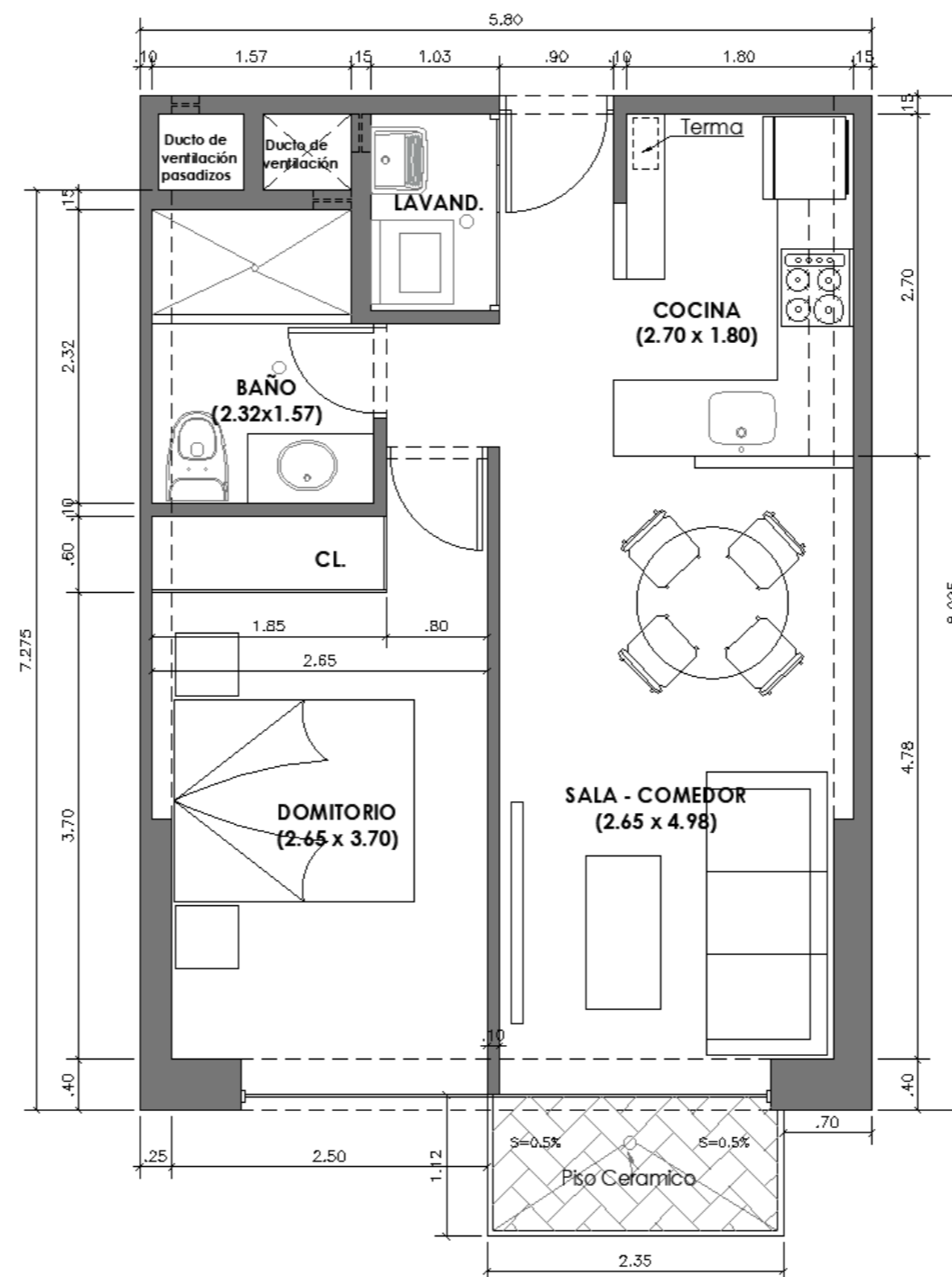
1



1



CALLE



GRUPO INMOBILIARIO  
**VIVE**



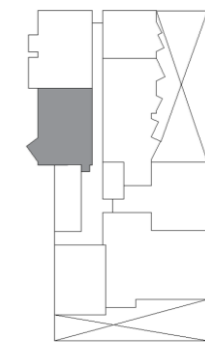
# TIPOLOGÍA

2



**206, 307 -  
1007**

**2 al 10**



JR. HUASCAR

**55.40**

ÁREA TECHADA



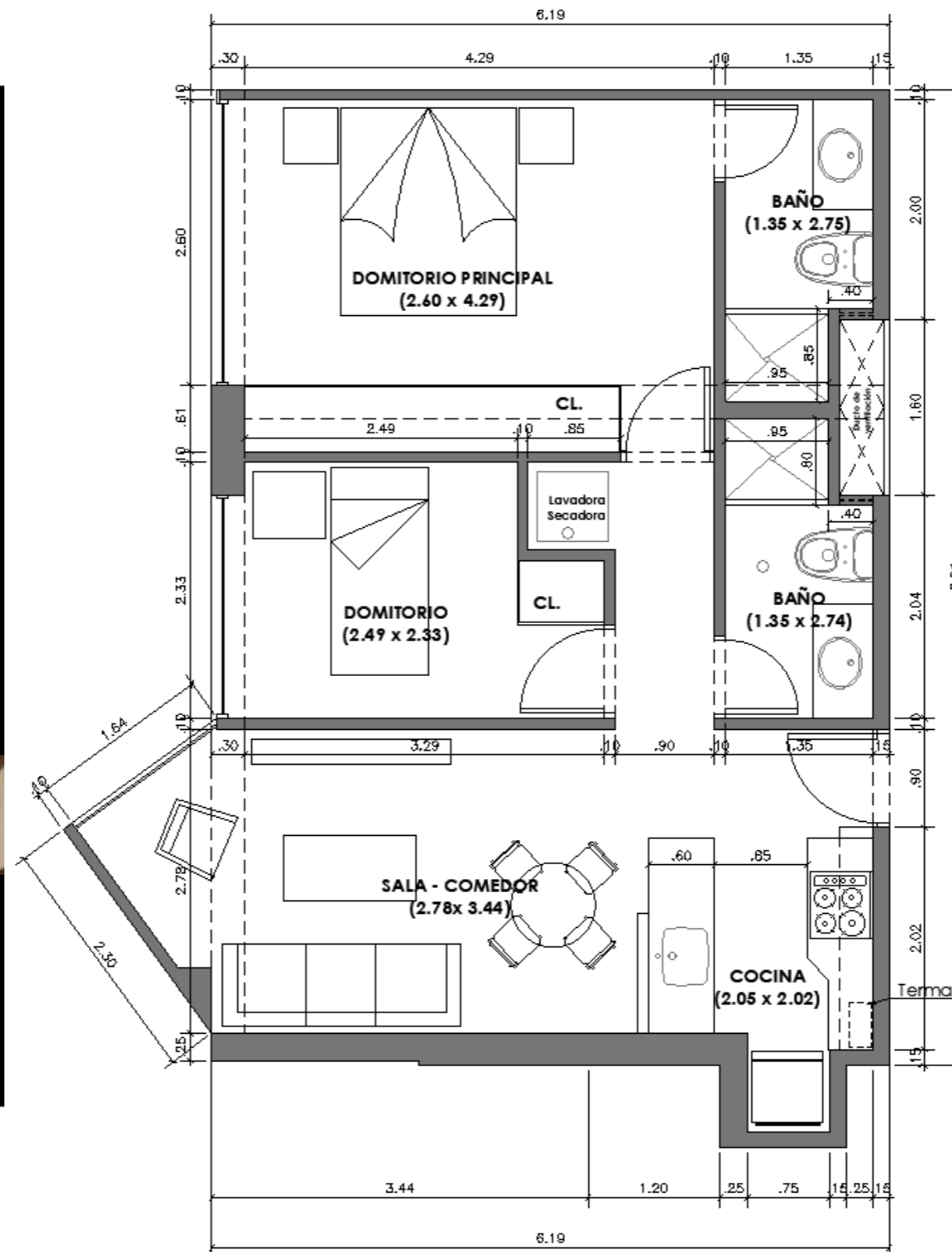
**2**



**2**



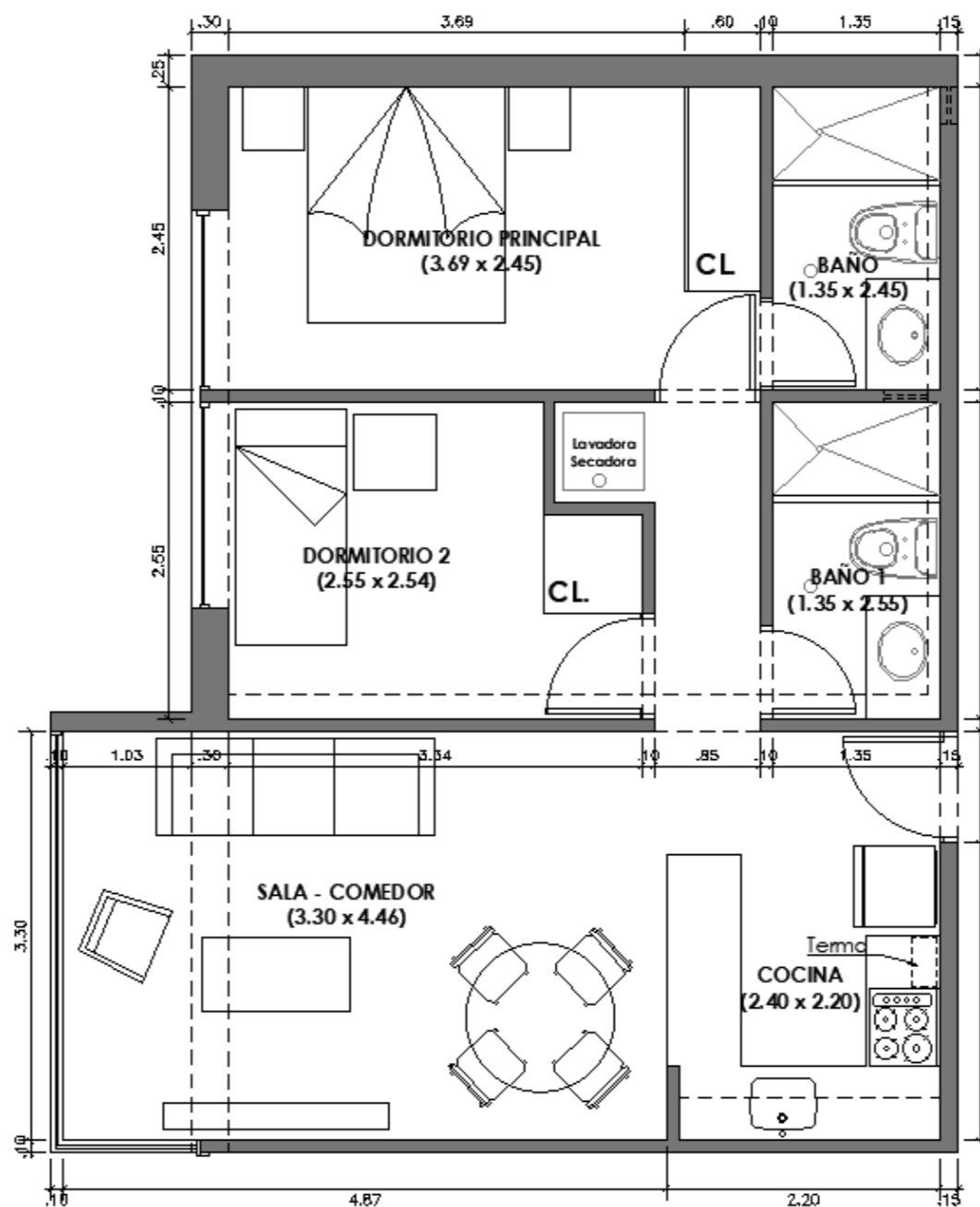
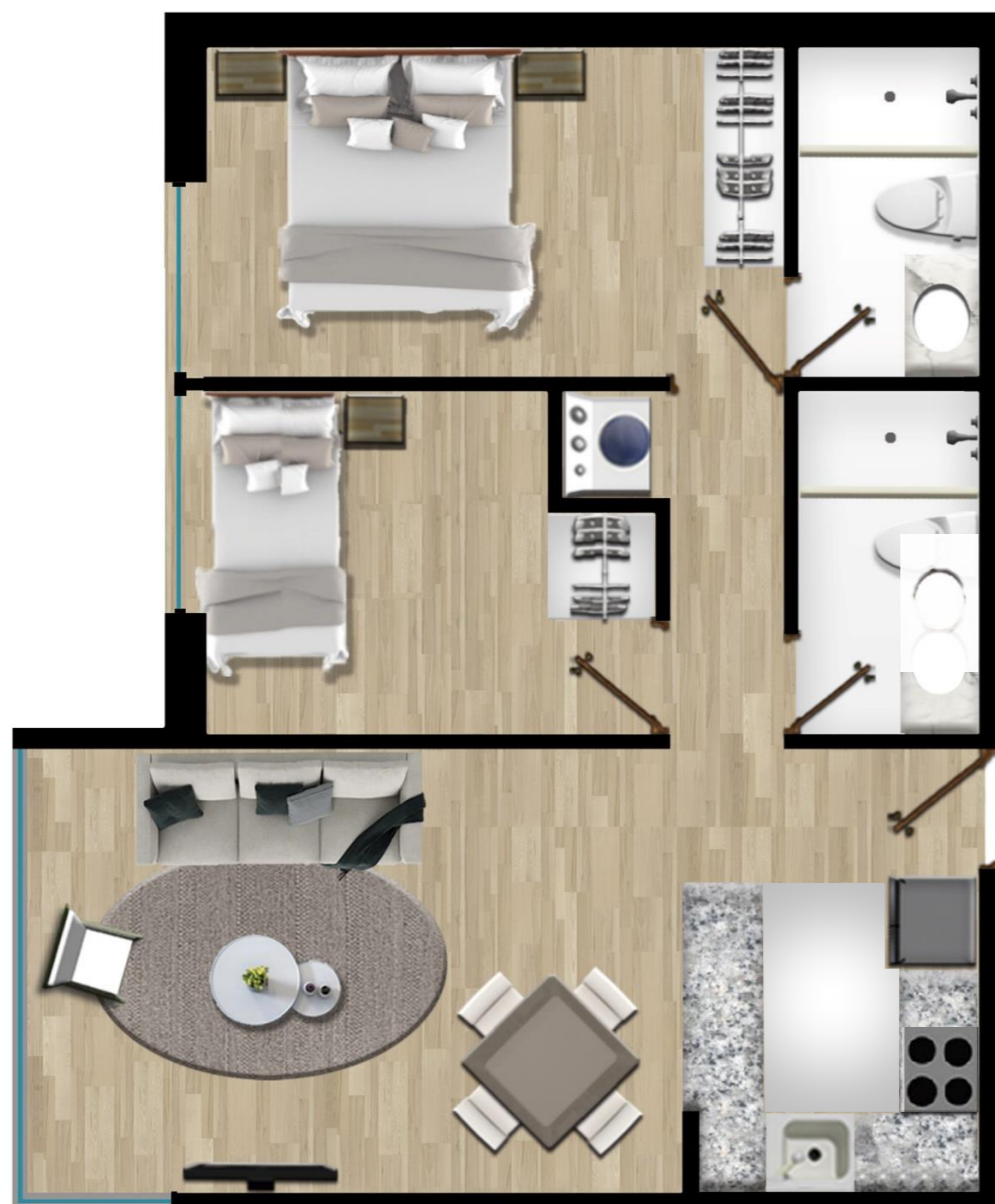
**INTERIOR**



GRUPO INMOBILIARIO  
**VIVE**



**205 – 306,  
1006**



**2, 3 al 10**



**57.99**

**ÁREA TECHADA**



**2**



**2**



**INTERIOR**



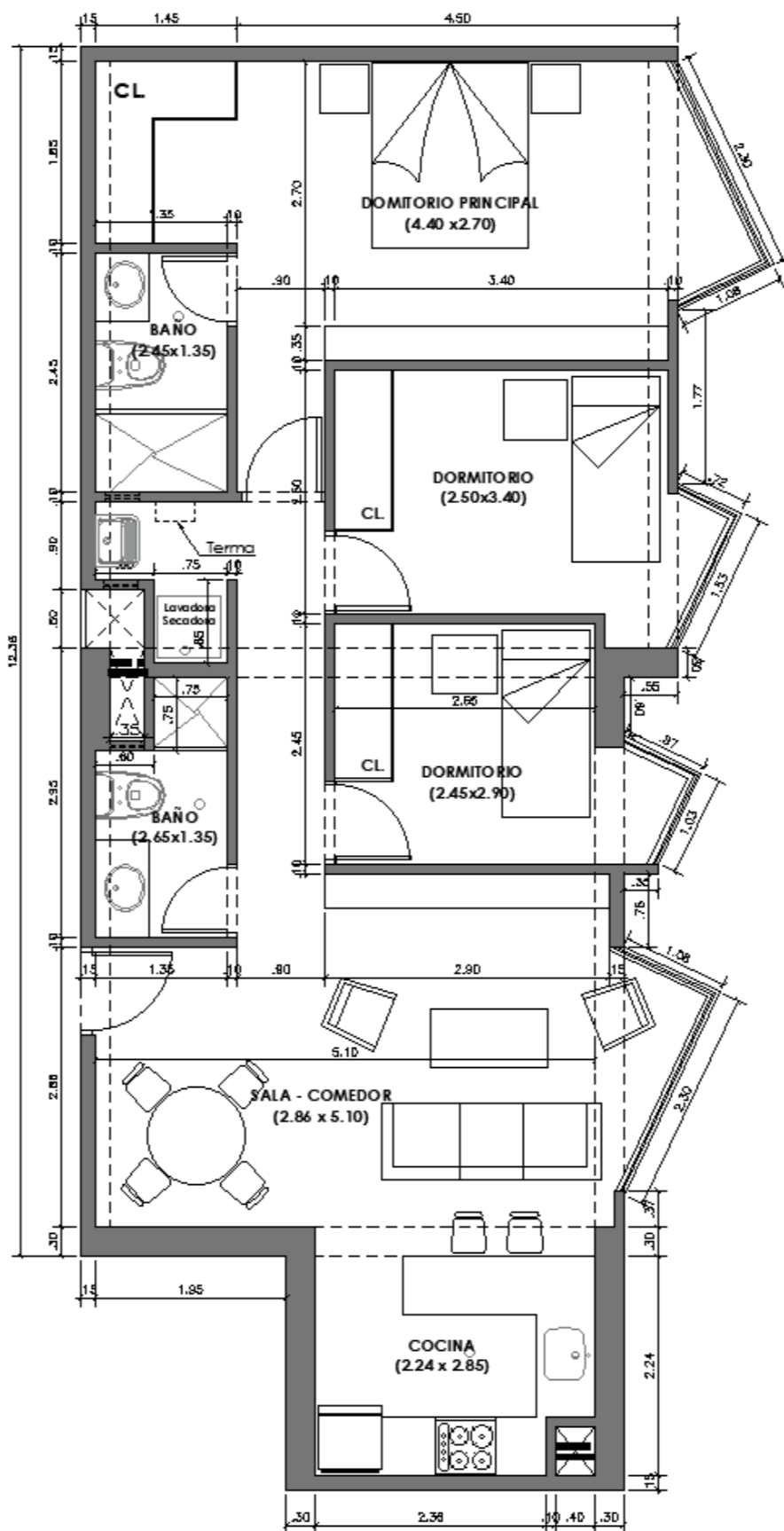
GRUPO INMOBILIARI  
**VIVE**

# TIPOLOGÍA

3



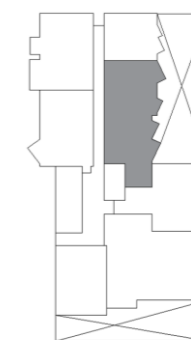




GRUPO INMOBILIARIO  
**VIVE**

**203**  
**304 - 1004**

**2 y 3 al 10**



JR. HUASCAR

**80.74**

ÁREA TECHADA



**3**



**2**

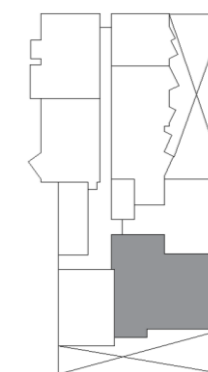


**INTERIOR**

**502 - 1202**



**5 al 12**



JR. HUASCAR

**102.24**

ÁREA TECHADA



**3**



**2**

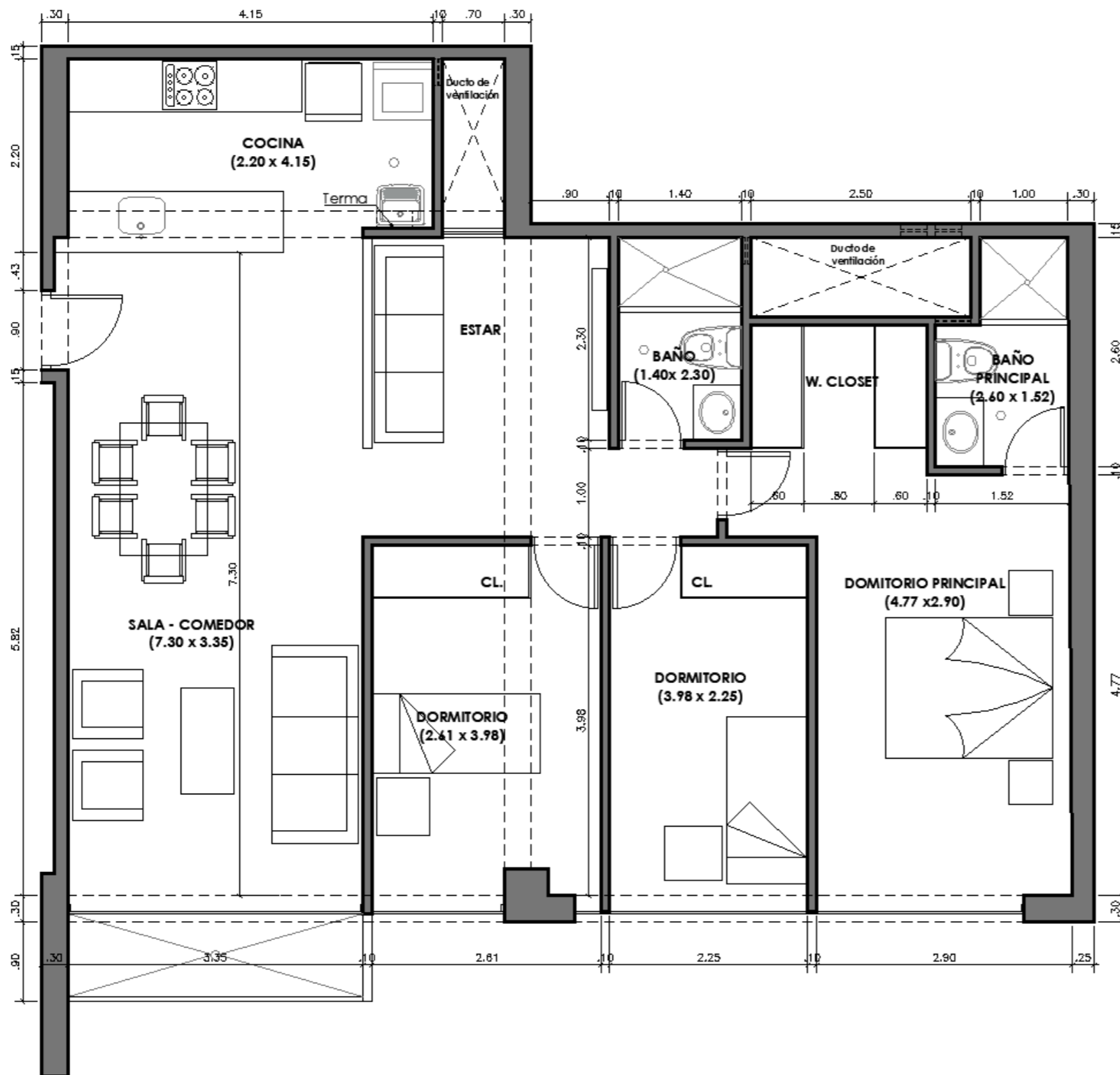


**CALLE**

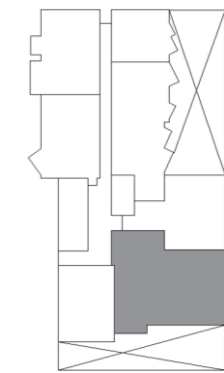


GRUPO INMOBILIARIO  
**VIVE**

# 502 - 1202



5 al 12



JR. HUASCAR

102.24

ÁREA TECHADA



3



2



CALLE

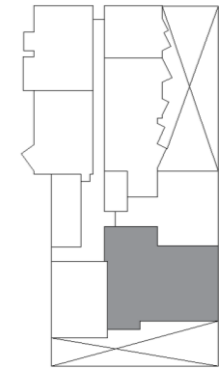


GRUPO INMOBILIARIO  
**VIVE**

**1302**



**13**



JR. HUASCAR

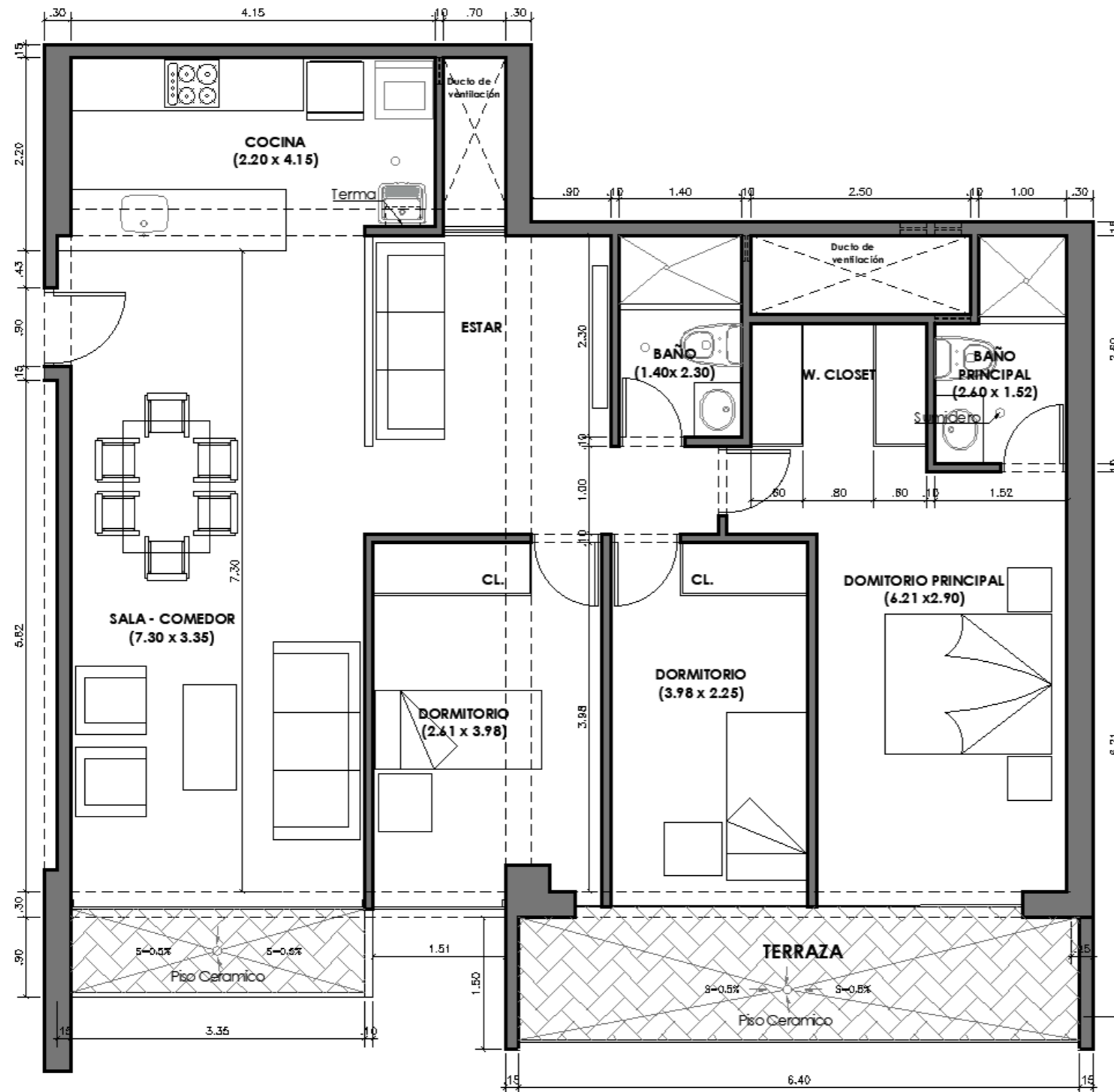
**112.29**

ÁREA TECHADA

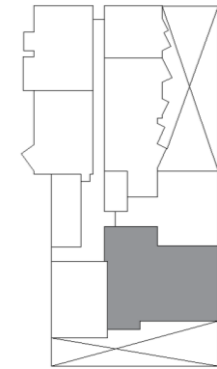


GRUPO INMOBILIARIO  
**VIVE**

# 1302



## 13



JR. HUASCAR

## 112.29

ÁREA TECHADA



3



2



CALLE



GRUPO INMOBILIARIO  
**VIVE**

[Empty grey rounded rectangle]

**1402-1602**



**14 al 16**



JR. HUASCAR

**107.34**

ÁREA TECHADA



**3**



**2**

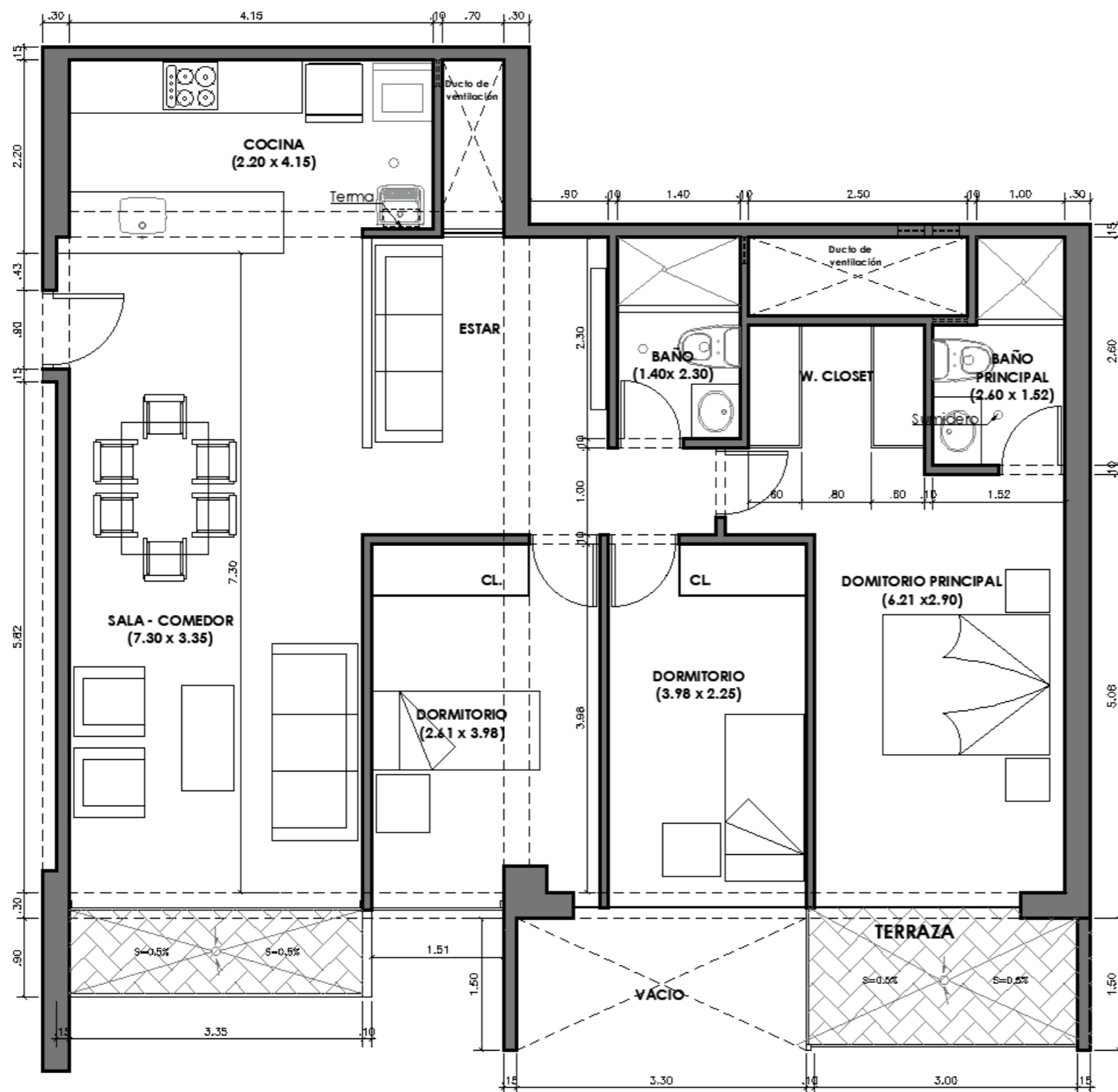


**CALLE**

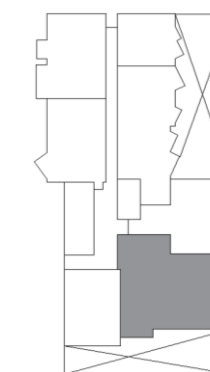


GRUPO INMOBILIARIO  
**VIVE**

# 1402-1602



14 al 16



JR. HUASCAR

107.34

ÁREA TECHADA



3



2



CALLE



GRUPO INMOBILIARIO  
**VIVE**

# ESTACIONAMIENTOS



## TORRE BLACK





- COMERCIO
- STANDARD
- VIP
- PREMIUM
- E ESPECIAL
- DOBLE

# SÓTANO 1

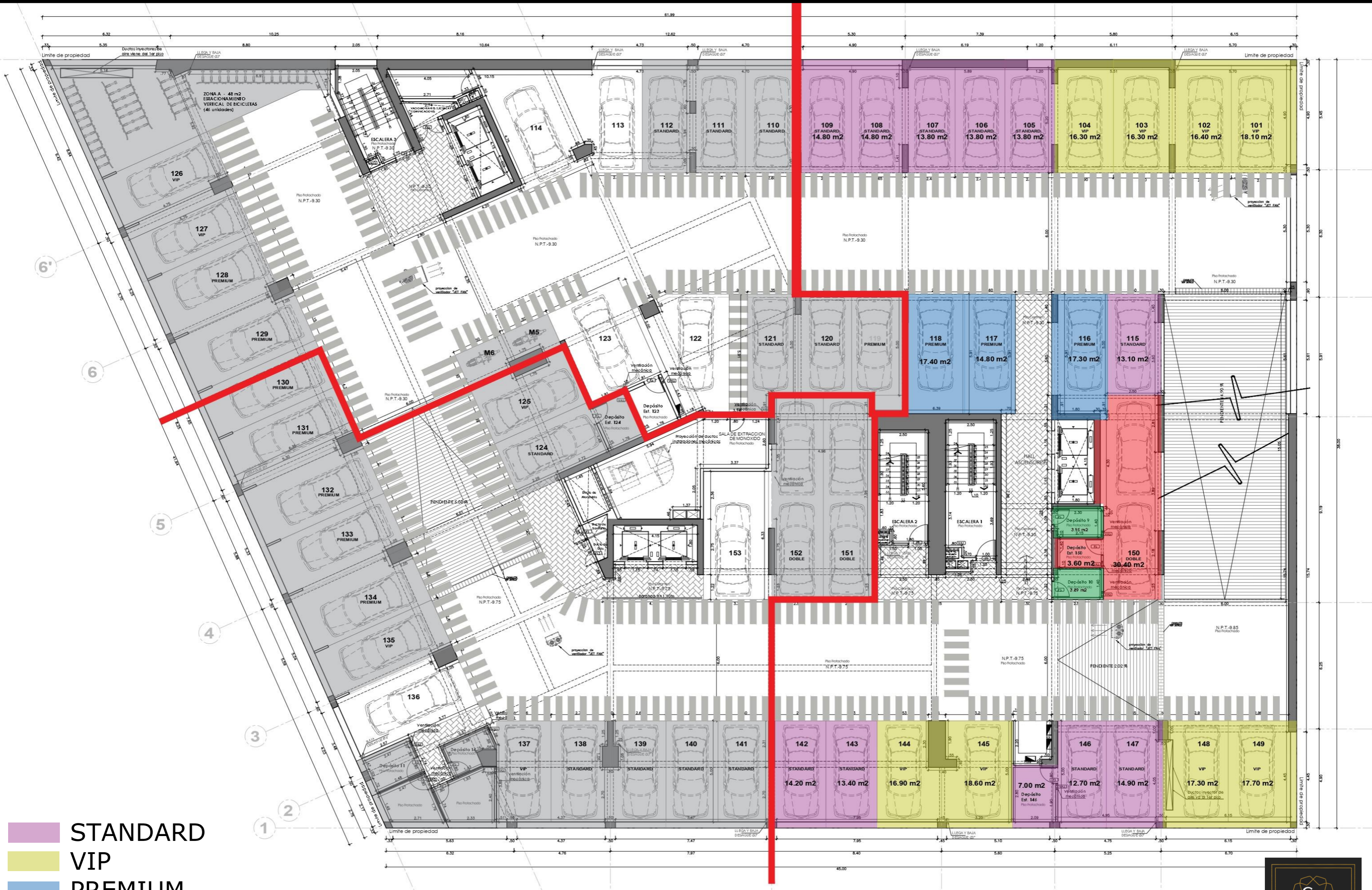




- STANDARD
- VIP
- PREMIUM
- E ESPECIAL
- DOBLE

# SÓTANO 2

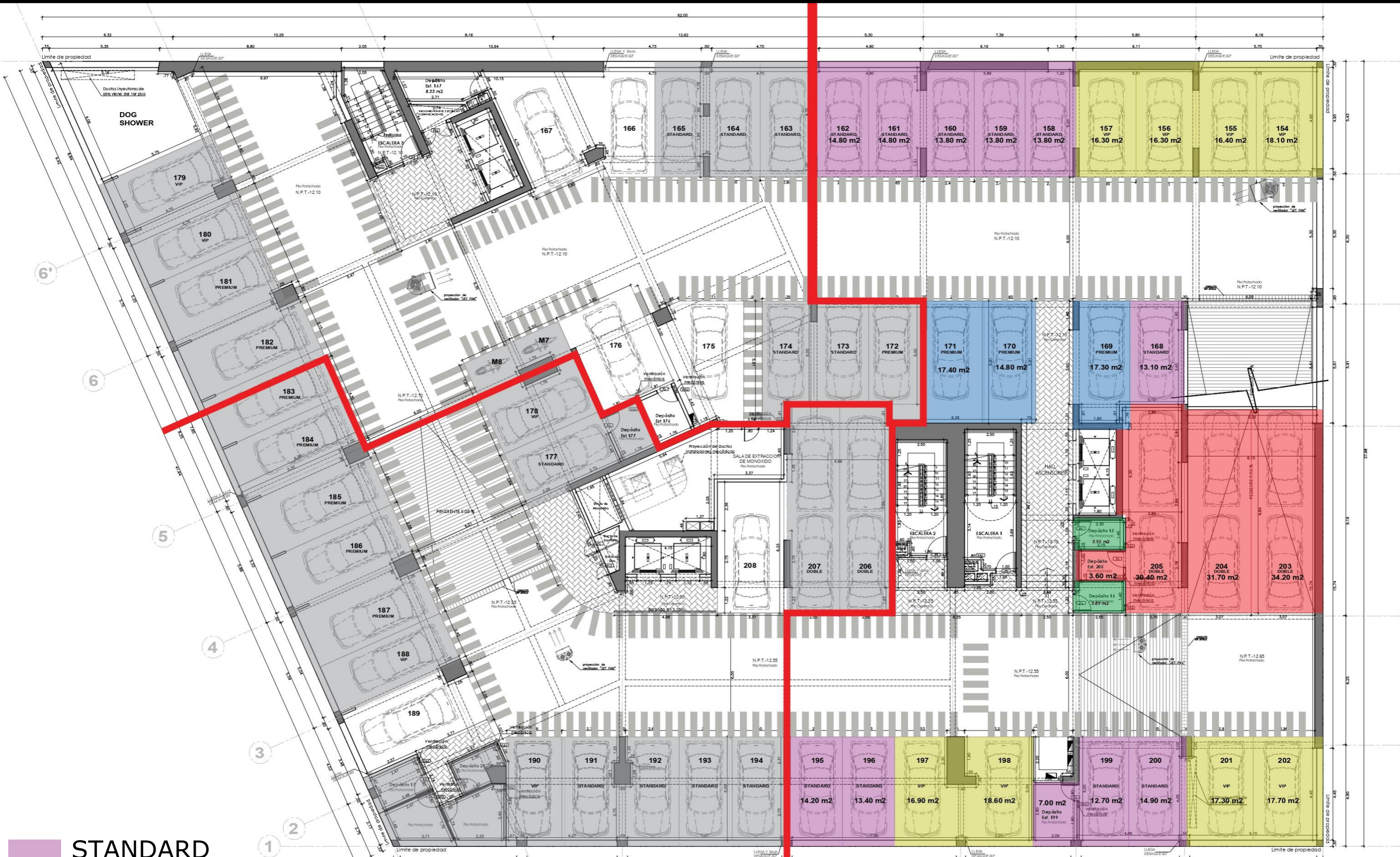




- STANDARD
- VIP
- PREMIUM
- E ESPECIAL
- DOBLE

# SÓTANO 3





- STANDARD
- VIP
- PREMIUM
- E ESPECIAL
- DOBLE

# SÓTANO 4





# EDIFICIOS EN EJECUCIÓN

GRUPO INMOBILIARIO  
**VI  
VE**

VI Edificio PARQUE CASTILLA 1268  
VE Lince





# EDIFICIOS ENTREGADOS

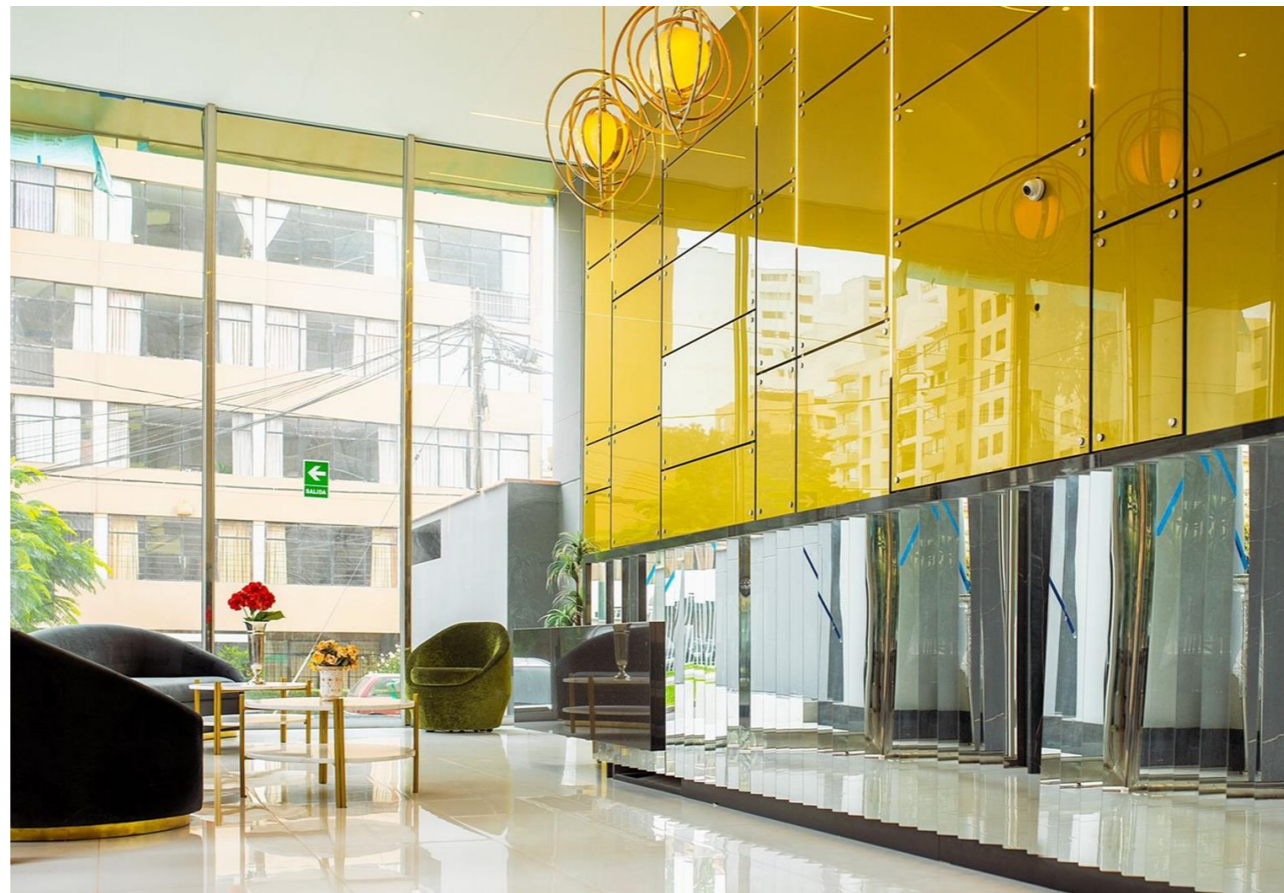
GRUPO INMOBILIARIO  
**VI  
VE**

**VI Edificio VELASCO ASTETE 1088**  
**VE** Santiago de Surco



**VI Edificio VELASCO ASTETE 231**  
**VE** Santiago de Surco

**VI Edificio OLAVEGOYA 1888**  
**VE** Jesus Maria



**VI Edificio BASADRE 1235**  
**VE** San Isidro





Para mayor información  
visítanos en:

GRUPO INMOBILIARIO  
**VIVE**



HAZ CLICK

GRUPO INMOBILIARIO  
**VIVE**

[www.viveplm.com](http://www.viveplm.com)

 **952 668 968 / 995 458 828 / 956 379 304**

Proyecto financiado por:

**BBVA**